

1.ชื่อผลงาน ตึกตอก ช่วยฉันทัน

2.คำสำคัญ 1.ตรวจสวนหัวใจ 2.หมอนทราย 3.ภาวะแทรกซ้อนหลังตรวจสวนหัวใจ 4. Active bleeding 5. Thrombosis

3.สรุปผลงานโดยย่อ การใช้นาฬิกาจับเวลาการวางทับหมอนทรายป้องกันภาวะ Active bleeding และ ภาวะThrombosis หลังตรวจสวนหัวใจ

4. เจ้าของผลงาน หน่วยโรคหัวใจเด็ก กกว.รพ.ร.ร.6

5. ชื่อสมาชิกในทีม 1.พ.อ.สมเจตน์ สุนทรทรรพีพัฒน์ 2. อาจารย์ อรกานต์ วีระจิตต์

3. พ.ต.หญิงจินตนา แก่นจันทร์

4. ร.ต.หญิงจอมสุรางค์ สกุลชนะ

5. จ.ส.อ.หญิงพนิดา เลิศอนันต์พิพัฒน์

6. จ.ส.อ.หญิงภัทราภรณ์ ดอกสอน

7.น.ส.วิยะดา มาฆะเซ็นต์

6.ปัญหาและสาเหตุโดยย่อ

ภาวะแทรกซ้อนที่สำคัญและพบได้บ่อยหลังทำการสวนหัวใจ คือ ภาวะ Active bleeding และ ภาวะ Thrombosis จากสถิติพบว่า

สถิติภาวะแทรกซ้อนหลังสวนหัวใจ

ปี	ภาวะ Active bleeding (%)	ภาวะ Thrombosis (%)
2559	15	5
2560	11	5.5
2561	14	6
2562	12	5.8
2563	10	6.6
2564	0	0

7. เป้าหมาย / วัตถุประสงค์

เพื่อให้เกิดความปลอดภัย ลดภาวะแทรกซ้อนจากการสวนหัวใจ

- อัตราการเกิดภาวะ Active bleeding จาก Exite site หลังสวนหัวใจ <3%
- อัตราการเกิดภาวะ Thrombosis ขาข้างที่ Off sheath หลังสวนหัวใจ <3%

8.กิจกรรมการพัฒนา

1.ประชุมทีมเพื่อทราบปัญหาและหาแนวทางแก้ไข

2. จัดทำอุปกรณ์ โดยใช้ไม้ตาม ตีนตุ๊กแก และหมอนทรายที่เหมาะสมกับขนาดของขาเด็ก พร้อมติดตั้งนาฬิกาที่ไม้ตามเพื่อจับเวลาในการวางและยกหมอนทรายออก

3.อธิบายการใช้งานให้ทีมเข้าใจ และสอนญาติ ในการตั้งเวลาของการวางทับหมอนทรายที่ Exit site โดยให้ยกหมอนทรายขึ้น 1นาที่ ทำทุกๆ 5 นาที่ เพื่อให้เลือดไปเลี้ยงปลายเท้า (ตั้งเวลาทุก 5 นาที่ เป็นเวลา 1-2 ชั่วโมง) จากนั้นนำหมอนทรายออกได้ และยังคงเหยียดขาตรงไว้จนครบ 6-8 ชั่วโมง

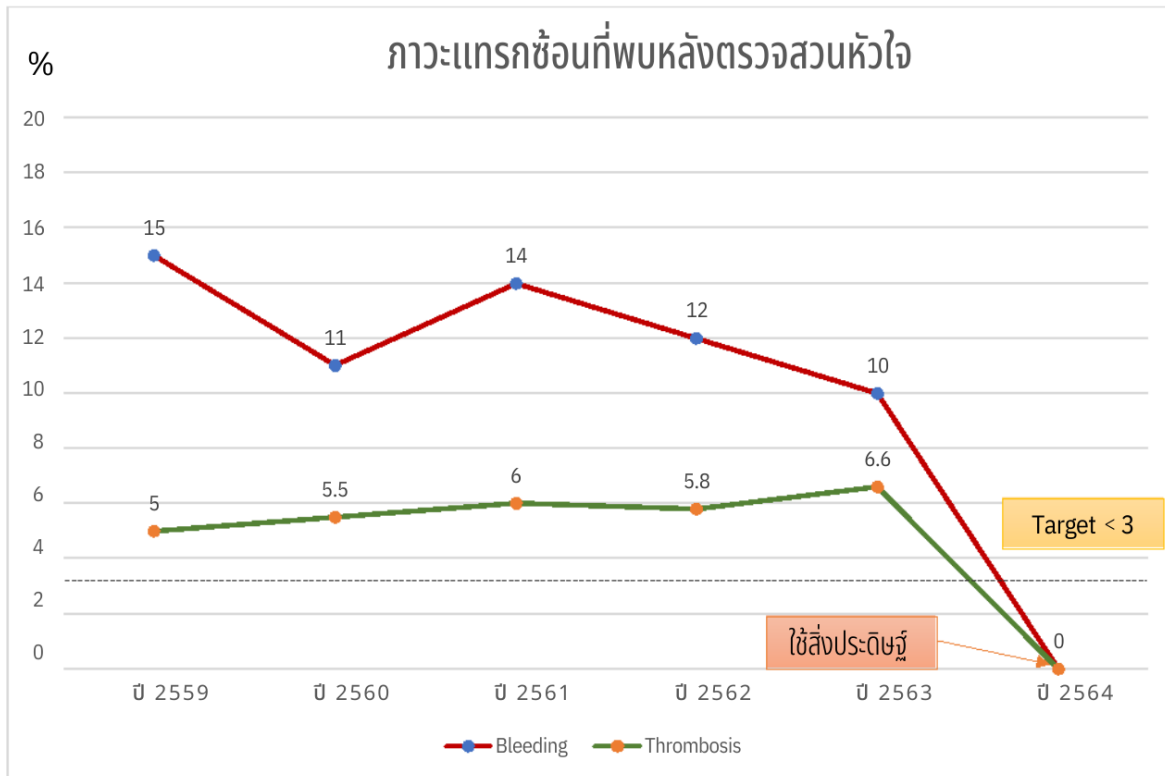
4.ทดลองใช้กับผู้ป่วย

5.ติดตามการใช้งานปัญหาขัดข้อง

6.สรุปผลลัพธ์โครงการ

7.นำสิ่งประดิษฐ์มาใช้กับผู้ป่วยทุกราย

9.การประเมินผลเปลี่ยนแปลงและผลลัพธ์



10.บทเรียนที่ได้รับ

เดิม หลังสวนหัวใจใช้วิธีอธิบายให้ญาติและผู้ป่วยทราบถึงการวางทับหมอนทรายเป็นระยะๆ ทุก 3 นาที

ใหม่ ใช้นาฬิกาดิจิตอลจับเวลาในการวางทับหมอนทราย,ง่ายต่อการใช้งาน ป้องกันภาวะ Active bleeding และ ภาวะ Thrombosis หลังสวนหัวใจ

11.การติดต่อกับทีมงาน

พ.ต.หญิงจินตนา แก่นจันทร์ โทร 027634121 ที่อยู่ 315 โรงพยาบาลพระมงกุฎเกล้า หน่วยโรคหัวใจเด็ก

อาคารพัชรกิติยาภา ถ.ราชวิถี แขวงทุ่งพญาไท เขตราชเทวี กทม.10400 Email ; j.kanjun2521@gmail.com

รูปแบบเดิม เขียนเวลาในการยก-วางทับหมอนทรายไว้บนหมอนทราย



รูปแบบใหม่ ใช้นาฬิกาติดที่ไม้ตามเพื่อเตือนในการยก-วางทับหมอนทราย



1.ชื่อผลงาน One Stop service จุดเดียวจบ

2.คำสำคัญ 1.ลดการรอคอย 2. รวดเร็ว 3. ปลอดภัย 4. พึงพอใจ 5. One Stop service

3.สรุปผลงานโดยย่อ ปรับปรุงแบบการให้บริการผู้ป่วยเด็กโรคหัวใจ(OPD) แบบเบ็ดเสร็จ One Stop service ทำให้ระยะเวลาการรอคอยการรักษาลดลง

4. เจ้าของผลงาน หน่วยโรคหัวใจเด็ก กกว.รพ.รร.6

5. ชื่อสมาชิกในทีม 1.พ.อ.สมเจตน์ สุนทราทรรพพัฒน์ 2. อาจารย์ อรกานต์ วีระจิตต์

3. พ.ต.หญิงจินตนา แก่นจันทร์

4. ร.ต.หญิงจอมสุรางค์ สกุลชนะ

5. จ.ส.อ.หญิงพนิดา เลิศอนันต์พัฒน์

6. จ.ส.อ.หญิงภัทรภรณ์ ดอกสอน

7.น.ส.วิยะดา มาฆะเซ็นต์

6.ปัญหาและสาเหตุโดยย่อ

จำนวนผู้ป่วยเด็กโรคหัวใจและจำนวนผู้ป่วยเด็กทั่วไป เพิ่มจำนวนมากขึ้นทำให้เกิดความคับคั่งส่งผลกระทบต่อระยะเวลาการรอรักษาพยาบาลนานและเกิดความไม่พึงพอใจ

7. เป้าหมาย / วัตถุประสงค์

1.เพื่อลดความคับคั่งบริเวณจุดให้บริการ

2.เพื่อลดระยะเวลาการรอคอยการให้บริการ

3.เพื่อให้ผู้ป่วย/ญาติ พึงพอใจในบริการ

8.กิจกรรมการพัฒนา

1.ประชุมหารือในทีมเพื่อปรับระบบการทำงาน

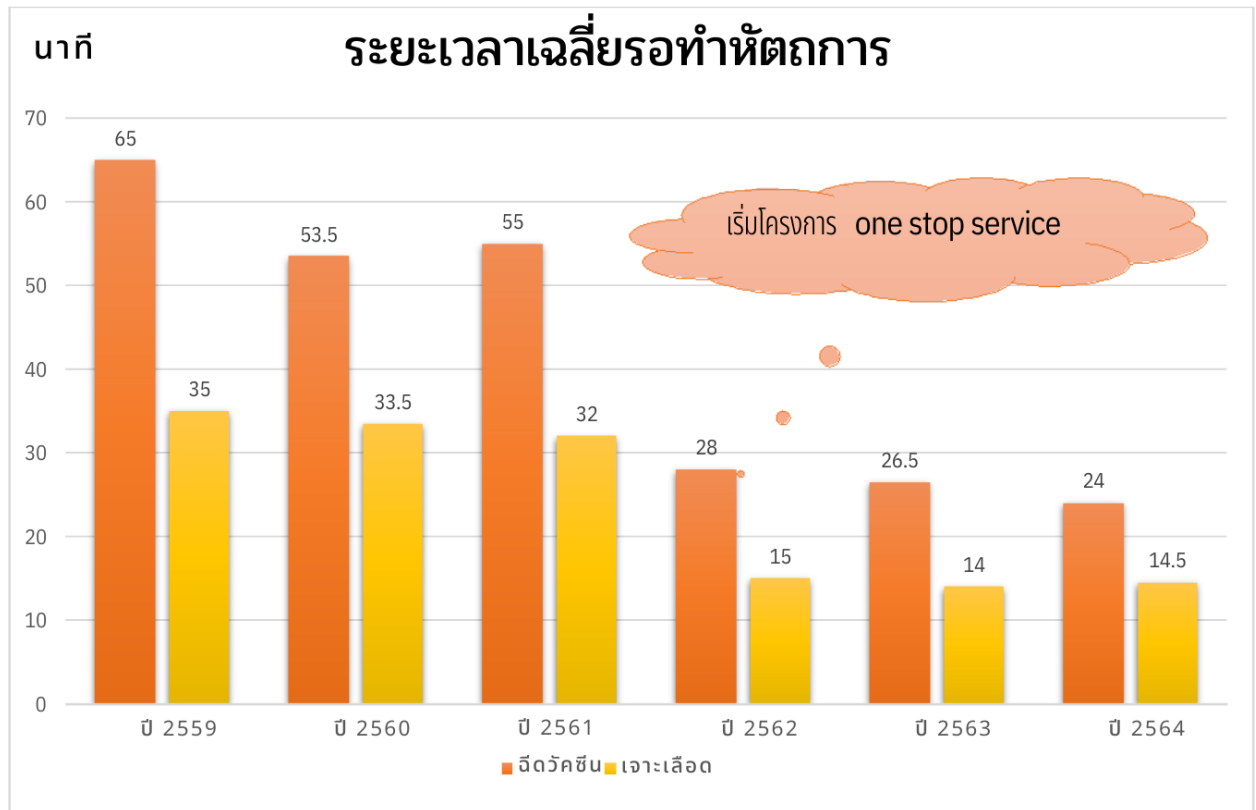
1. งาน OPD

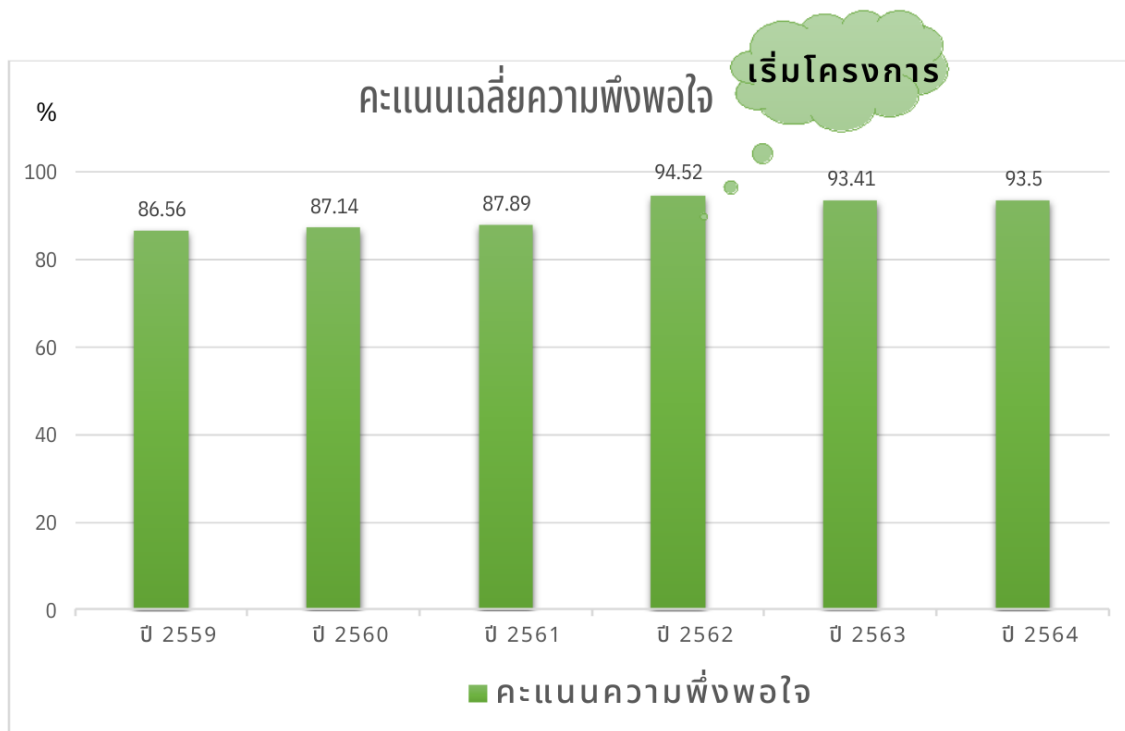
เดิม – การฉีด vaccine/ เจาะเลือด/ คัดค่าบริการ/ เป็นภาระงานของพยาบาล OPD เด็ก

ปรับใหม่ โดยพยาบาลหน่วยฯดำเนินการเองทั้งหมด เพื่อลดระยะเวลาการรอคอย

2.ประเมินความพึงพอใจผู้รับบริการ

9.การประเมินผลเปลี่ยนแปลงและผลลัพธ์





10.บทเรียนที่ได้รับ

1. ความคับคั่งของผู้ป่วยในและนอกลดลง
2. ระยะเวลาการรอคอย การรักษาพยาบาลลดลง
3. ผู้ป่วยและญาติมีความพึงพอใจมากขึ้น

11.การติดต่อกับทีมงาน

พ.ต.หญิงจินตนา แก่นจันทร์ โทร 027634121 ที่อยู่ 315 โรงพยาบาลพระมงกุฎเกล้า หน่วยโรคหัวใจเด็ก

อาคารพัชรกิติยาภา ถ.ราชวิถี แขวงทุ่งพญาไท เขตราชเทวี กทม.10400 Email ; j.kanjun2521@gmail.com

One Stop service จุดเดียวจบ (Ped. Cardio)

