



งานมหกรรมคุณภาพโรงพยาบาลพระมงกุฎเกล้า ครั้งที่ 18 ประจำปี 2564

การเปิดบริการตรวจด้วยวิธี Point Of Care RT-PCR for SARS-CoV-2
เพื่อลดระยะเวลาการรอคอยผลการตรวจหาเชื้อ SARS-CoV-2 ในผู้ป่วย.
ที่ห้องฉุกเฉิน โรงพยาบาลพระมงกุฎเกล้า

นำเสนอโดย ร้อยโทหญิง อมรรัตน์ แยมโพธิ์ใช้
กองพยาธิวิทยา โรงพยาบาลพระมงกุฎเกล้า

Plan

- ER ต้องรอนานย้ายคนไข้ไม่ได้ ขอให้หาวิธีตรวจที่เร็วขึ้น และมีความแม่นยำเพียงพอ
- กพร. สอบถามระยะเวลาที่รับได้
- เลือกรทดสอบที่มีความแม่นยำเพียงพอ



Normal RT-PCR
TAT 4-6 hr.



- ✓ รวดเร็ว
- ✓ ใช้งานง่าย

☒ ทำได้ครั้งละ 1 ราย



Do

- อบรมบุคลากร
- เข้าร่วมการประเมินมาตรฐานจากกรมวิทยาศาสตร์การแพทย์
- เปิดบริการการทดสอบ แจ้งแพทย์ผู้เกี่ยวข้อง



รายงานผลการตรวจวิเคราะห์ผล
 วันที่ตรวจ: 2 มี.ค. 2564

รายงานผลการตรวจวิเคราะห์ผล
 และผลการเข้าร่วมการประเมินมาตรฐาน
 การตรวจหาเชื้อไวรัสโคโรนา 2019 (SARS-CoV-2) ด้วยวิธี Real-time RT-PCR
 เฉพาะกลุ่มยีนที่ 2 ตาม SARS-CoV-2 & WHO Annex A/B1
 รหัส: 22388

ส่งไปยังโรงพยาบาลราชวิถี กรุงเทพมหานคร

ชื่อผู้ป่วย: 19-0-01

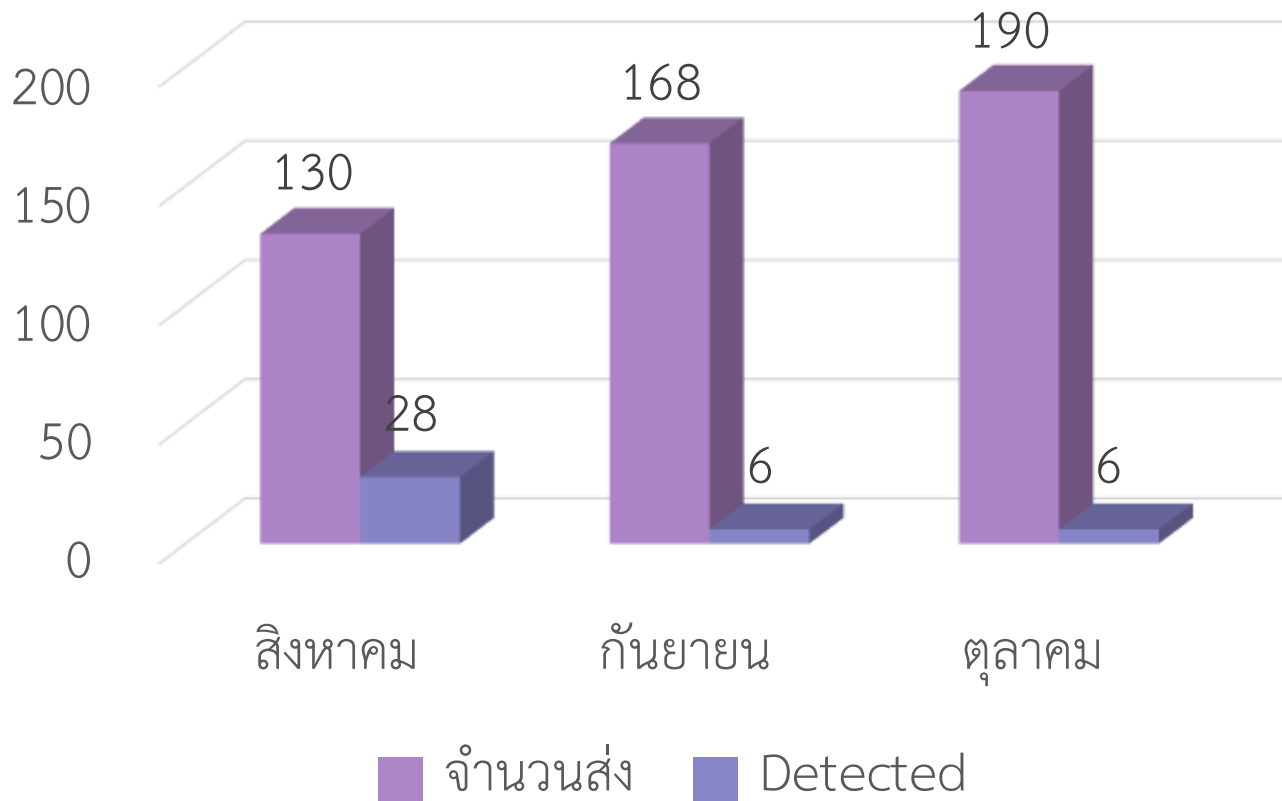
วันที่	วิธีตรวจ	จำนวน	ผลตรวจ	ผลการตรวจรวม	หมายเหตุ
1	RT-PCR	SARS-CoV-2	2	SARS-CoV-2	2
2	RT-PCR	SARS-CoV-2	2	SARS-CoV-2	2
3	RT-PCR	Negative	1	Negative	1
4	RT-PCR	SARS-CoV-2	2	SARS-CoV-2	2
5	RT-PCR	SARS-CoV-2	2	SARS-CoV-2	2
รวมผล:				RT (100%)	

ผลการวิเคราะห์
 ผลการตรวจพบ SARS-CoV-2 : 2 ราย
 Negative : 1 ราย
 ไม่สามารถวิเคราะห์ผลได้ : 0 ราย
 รวมผล: 3 ราย คิดเป็นอัตรา 100%

ผู้ตรวจ: [Signature]
 นายแพทย์ ธีระเกียรติ เจริญเศรษฐศิลป์
 ผู้อำนวยการศูนย์ปฏิบัติการควบคุมโรคแห่งชาติ

ใบแจ้งผลการตรวจวิเคราะห์ผล
 วันที่ตรวจ: 2 มี.ค. 2564
 เวลา: 10:00 น. - 16:00 น.
 โทร: 0-2859-9999 ต่อ 22388

การส่งตรวจ POC RT-PCR for SARS-CoV-2 จากห้องฉุกเฉิน



Study

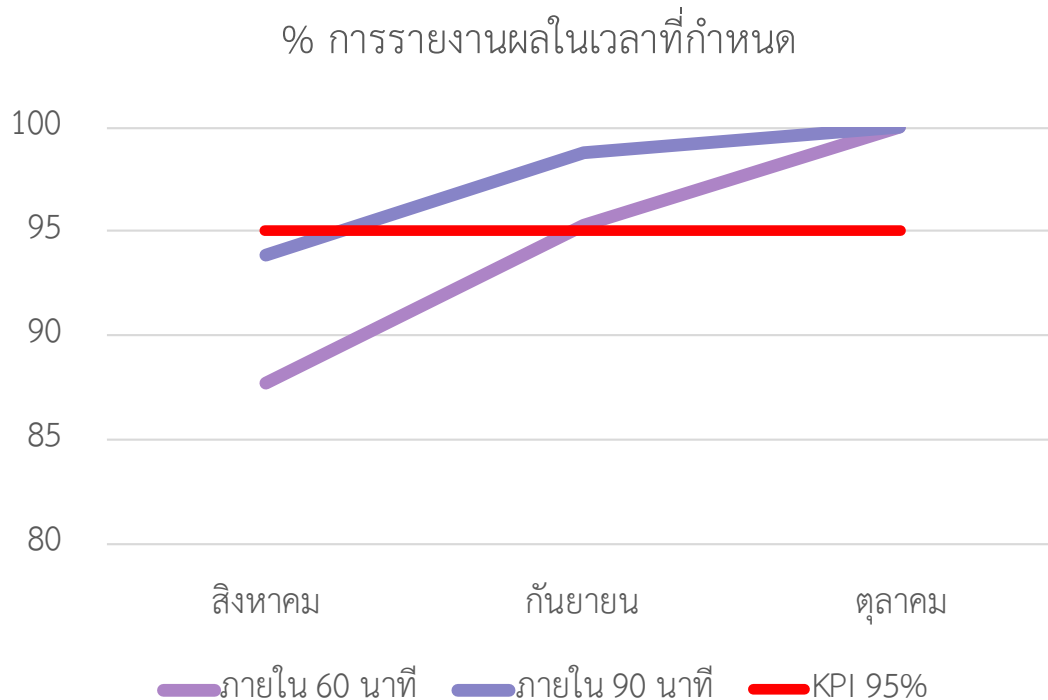
- กำหนด KPI ระยะเวลาการรายงานผล

Turn around time : TAT = < 60 นาที หลังจากได้รับสิ่งส่งตรวจ
< 90 นาที หลังจากแพทย์สั่งตรวจ

- ติดตาม KPI 1 เดือนหลังเปิดบริการ

Action

- KPI ยังไม่เป็นไปตามเป้าหมาย
- เพิ่มเครื่องตรวจที่ 2
- สื่อสารกับ ER
- สื่อสารกับหน่วยอื่น ๆ เปิดบริการสำหรับ Pre-Op, LR



Thank you

กองพยาธิวิทยา

กองอุบัติเหตุและเวชกรรมฉุกเฉิน

แผนกโรคติดเชื้อ กองอายุรกรรม

หน่วยป้องกันโรคติดเชื้อ

ศูนย์คอมพิวเตอร์

ศูนย์บริหารยุทธศาสตร์